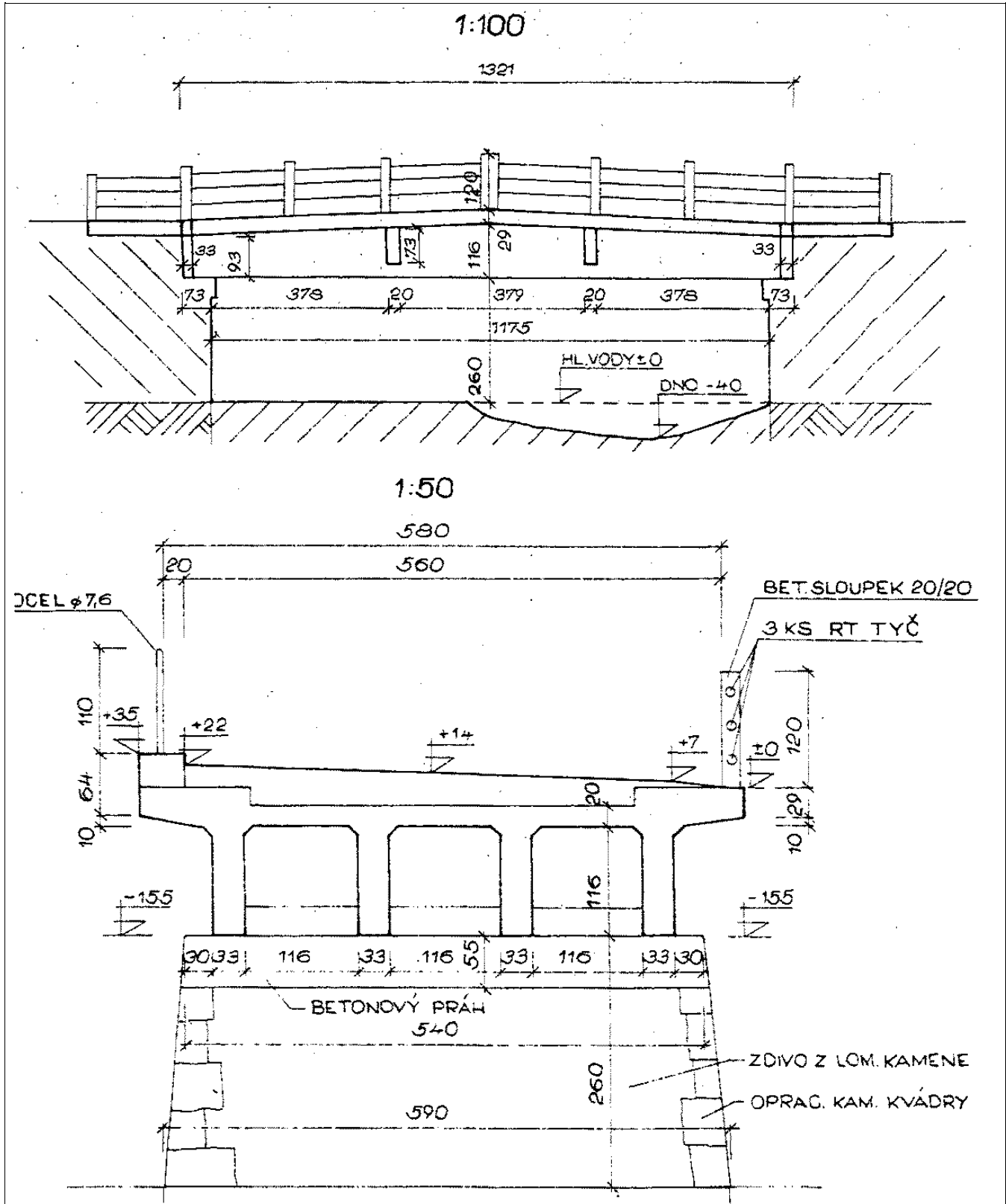


Mostní list mostu pozemní komunikace			
Ev.č. mostu:	344-010		
Název mostu:	Most přes řeku Doubravu u obce Libice n/D.		
Místní název:	CH		
Předmět přemostění:	Vodoteč (stálý průtok)		
Převáděná komunikace:	2. třída / 344		
Název převáděné komunikace:			
Staničení liniové:	18.353 km	Staničení na úseku: 2.952 km	
Rok postavení:	1927		
Rok poslední rekonstrukce:			
Kraj:	Vysočina		
Okres:	Havlíčkův Brod		
Obec (MČ):	Libice nad Doubravou		
Katastrální území:	Libice nad Doubravou		
Správce mostu:	Kraj Vysočina, Krajská správa a údržba silnic Vysočiny, KSÚSV Havlíčkův Brod, cestmistrovství Chotěboř		
Zpracovatel mostního listu:			
Zatížitelnost v době uvedení do provozu, způsob a rok stanovení			
Způsob stanovení: $V_n = -$ $V_r = -$ $V_e = -$ $V_{aj}(V_a) = -$ Rok:			
Zatížitelnost současná, způsob a rok stanovení			
Způsob stanovení: V – EN (Zatížitelnost stanovená podrobným statickým výpočtem) $V_n = 24.0\text{ t}$ $V_r = 56\text{ t}$ $V_e = 119\text{ t}$ $V_{aj}(V_a) = 18.3\text{ t}$ Rok: 2021			
Základní údaje			
Celkový počet polí: 1 Délka přemostění: 11.75 m Délka NK: 13.21 m Šikmost: Kolmý 100.00 g Volná šířka: 5.80 m Celková šířka mostu: 6.40 m Plocha mostu: 84.54 m ² Souřadnice mostu S-JTSK X: -656777 Y: -1092465 WGS: 49.745399°N 15.697503°E Popis spodní stavby: Opěry: kamenné kvádry+lom. kámen, úl. práh z betonu. Popis nosné konstrukce: 4ks ŽB trámů proměnné výšky s náběhy v příčném řezu, spojených monoliticky s ŽB deskou tl. 0.2m. 2 koncová a 2 mezilehlá stužidla 0.2/0.73m. Nk uložena přímo na ŽB prahu. Poznámka k nosné konstrukci:			
Ostatní údaje			
Výška mostu nad terénem: 4.77 m Výška NK nad hladinou vody: 1.50 m $Q_{100}:-$ Normální hladina vody: 0.40 m Navrhovaná hladina NH: - m n.m. Kontrolní navrhovaná hladina KNH: - m n.m.			
Mostní podpěry a křídla			
-	Počet: 2 Typ podpěr: Krajní opěra Druh: Masivní opěra Materiál: Kámen Délka: 5.40 až 5.90 m Šířka: 0.70 až 0.70 m Výška: 2.60 až 2.60 m		
Nosná konstrukce			
-	Počet polí: 1 Šikmá světlost: 11.75 m Kolmá světlost: 11.75 m Konstrukční výška: 1.36 m Rozpětí: 12.48 m Šířka NK min.: - m Šířka NK max.: - m Převažující materiál: Železobeton Další materiál: Nezadaný Druh statického působení: Trám prostý Prefabrikát: Nezadaný		
Vozovka			
-	Povrch komunikace: Živice Skladba vozovky: Šířka mezi obrubami: 5.60 m		
Chodníky			
- (Levý chodník)	Povrch chodníku: Nezadaný Šířka chodníku: 0.00 m Plocha chodníku: 0.00 m ²		
- (Pravý chodník)	Povrch chodníku: Nezadaný Šířka chodníku: 0.00 m Plocha chodníku: 0.00 m ²		
Svodidla/zábradelní svodidla			
-	Druh svodidla: Výrobce: Délka: - m Zábradlí. ŽB sloupky 200/200mm, 6ks madla z RT tyčí, ocel. trubkové.		
Cizí zařízení na mostě			

-	Typ zařízení:	Správce:
Správní údaje		
Archivace projektu: Nezadaná		
Klasifikační stupeň stavu mostu		
Nosná konstrukce: V - Špatný	Spodní stavba: V - Špatný	Použitelnost: III - Použitelné s výhradou
Datum provedení poslední HPM(1HPM,MPM): 25.11.2021		
Reprodukční pořizovací hodnota: 181698.00 Kč		
Datum posledního stanovení: 30.4.2021		
Dne: Vypracoval - podpis:		
Datum tisku: 6.12.2021 14:10 Vytisknul z BMS: Jihlava ksus		



Schematický náčrt mostu, převzatý z ML